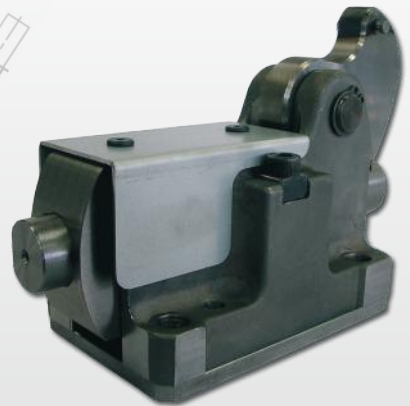
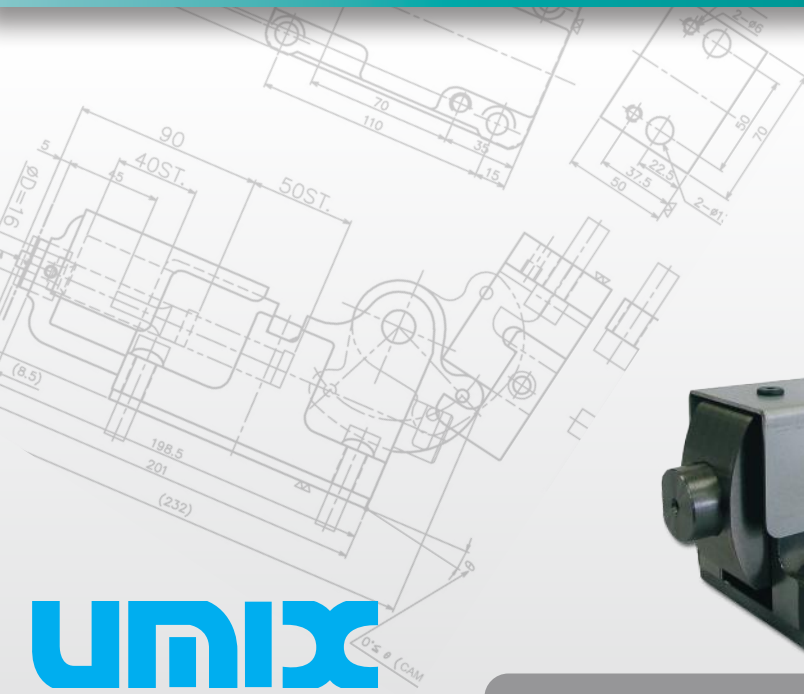




UMIX LOCHEINHEIT



UMIX $0^{\circ}\pm\theta$ (CAM)



Die kompakte Lösung
für seitliches Stanzen

UMIX FPC - Abstreifer, Lochstempel und Zwangsrückholung in einem.

Eigenschaften und Vorteile:

- Kompakt und leicht
- Hohe Arbeits- und Abstreifkraft
- Für Lochstempel mit D=10 mm und D=16 mm
- Lochgrößen von 3,2 bis 15,95 mm möglich

All-in-one:

- Kraftumlenkung
- Treiber
- Stempel
- Stempelaufnahme
- Stahlabstreifer
- ISO Schraubendruckfeder

