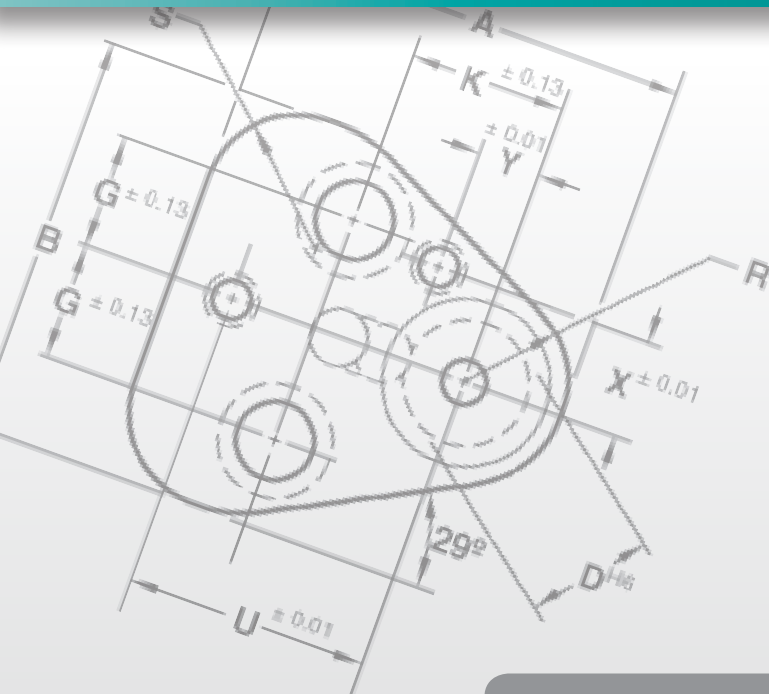


# STEMPELHALTEPLATTE SCHWER BELASTBAR FÜR LOCHSTEMPEL MIT KUGELSPANNUNG





**Stempelhalteplatte als Solid ausgeführt. Es wird keine zusätzliche Druckplatte benötigt.**

Feder und Kugel mit Verschlusschraube gesichert und demontierbar.

Der Stift, der zentriert in der Halteplatte positioniert ist, hat seine Position auch immer in der Mittelachse des Lochstempelschaftes.

Der zweite Stift wird bei Formlochstempeln benötigt.

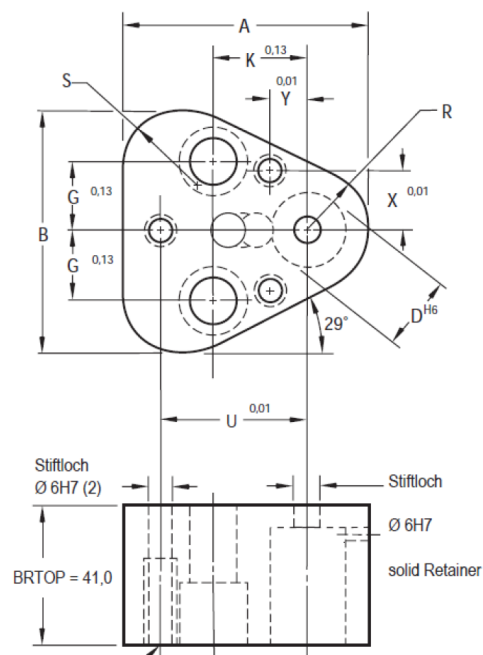
Rundlochstempel: 1 Zylinderstift  
Formlochstempel: 2 Zylinderstifte

Stempelaufnahmebohrung, Stiftbohrungen und die Kugelbohrung sind mit einer Lagetoleranz zueinander innerhalb von 0,01 mm gefertigt. Die präzise Fertigung und der große Einsatzbereich von Stempelhalteplatten „True Position“ können Ihre Lagerhaltung verkleinern.

**Lieferumfang**

- 1 Kugel
- 1 Feder
- 2 Zylinderkopfschrauben
- 2 Passstifte Ø 6m6 mit Innengewinde
- 1 Kugelheberschraube

BRTOP ist schwer belastbar.



| Katalognummer | D    | A    | B    | G    | K    | R    | S    | U      | X    | Y    | Schraubengröße |
|---------------|------|------|------|------|------|------|------|--------|------|------|----------------|
| BRTOP 10      | 10,0 | 44,5 | 43,7 | 11,1 | 19,0 | 9,5  | 12,0 | 26,925 | 9,0  | 7,5  | M8             |
| BRTOP 13      | 13,0 | 50,8 | 50,0 | 14,3 | 19,0 | 12,7 | 15,2 | 29,970 | 12,0 | 6,5  | M8             |
| BRTOP 16      | 16,0 | 54,0 | 53,2 | 15,9 | 19,0 | 14,3 | 16,8 | 31,750 | 13,5 | 6,0  | M8             |
| BRTOP 20      | 20,0 | 60,3 | 59,5 | 17,5 | 19,0 | 17,5 | 20,0 | 33,530 | 16,5 | 5,0  | M10            |
| BRTOP 25      | 25,0 | 69,9 | 69,1 | 19,8 | 23,8 | 22,2 | 24,7 | 40,640 | 22,0 | 7,0  | M12            |
| BRTOP 32      | 32,0 | 69,9 | 69,1 | 19,8 | 23,8 | 22,2 | 24,7 | 40,640 | 22,0 | 7,0  | M12            |
| BRTOP 40      | 40,0 | 77,4 | 76,6 | 24,0 | 27,0 | 26,0 | 28,5 | 43,993 | 26,0 | 10,0 | M12            |

Bestellbeispiel: BRTOP 10



**DAYTON PROGRESS**

a MISUMI Group Company



DAYTON PROGRESS GmbH  
Adenauerallee 2  
61440 Oberursel | Deutschland  
Tel. +49 (0)6171 9242 01  
Fax +49 (0)6171 9242 20  
info@daytonprogress.de

www.daytonprogress.de  
www.misumi-europe.com/de

